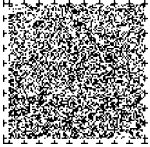


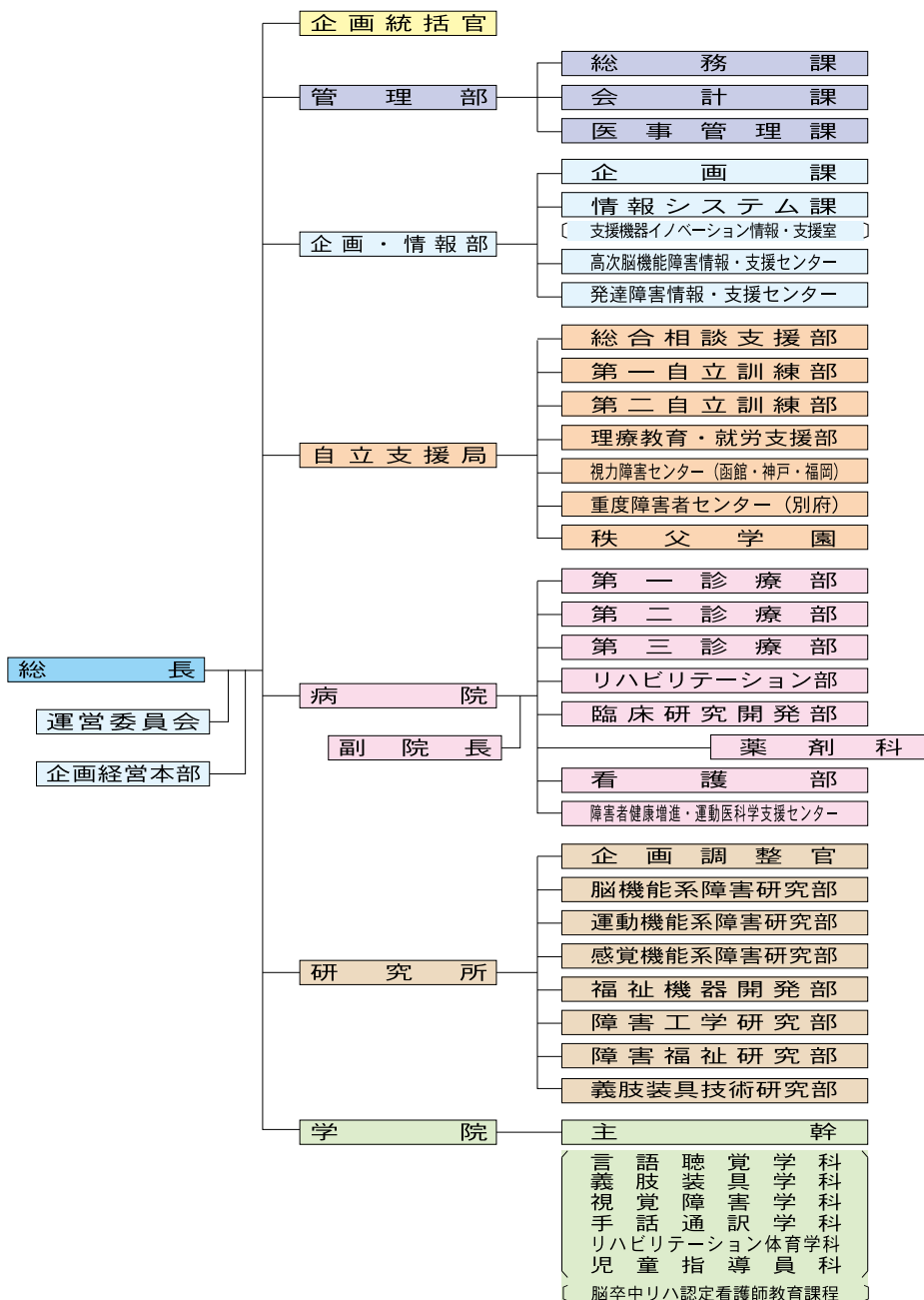
組織の概要

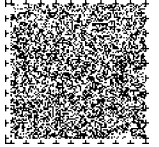


■歴史

- 1979年 国立身体障害者リハビリテーションセンターの設置
(国立身体障害センター、国立聴力言語障害センター、国立東京視力障害センターを統合)
- 2008年 名称を「国立障害者リハビリテーションセンター」に改称
厚生労働省から発達障害情報センターを移管 (2011年に発達障害情報・支援センターに改称)
- 2010年 自立支援局の設置 (更生訓練所、視力障害センター、重度障害者センター、秩父学園を統合)
健康増進センターの開設 (2013年に障害者健康増進・スポーツ医科学支援センターに改称、
2015年に障害者健康増進・運動医科学支援センターに改称)
- 2011年 高次脳機能障害情報・支援センターの開設
- 2018年 支援機器イノベーション情報・支援室の開設

■組織の概要





国立障害者リハビリテーションセンター自立支援局 北海道函館市湯川町 1-35-20 http://www.rehab.go.jp/hakodate/	函館視力障害センター 電話 0138-59-2751 FAX 0138-59-4383	障害者総合支援法に基づく指定障害者支援施設として、視覚障害者に対する就労移行支援（養成施設）、自立訓練（機能訓練）及び施設入所支援の障害福祉サービスを提供しています。
国立障害者リハビリテーションセンター自立支援局 兵庫県神戸市西区曙町 1070 http://www.rehab.go.jp/kobe/	神戸視力障害センター 電話 078-923-4670 FAX 078-928-4122	
国立障害者リハビリテーションセンター自立支援局 福岡県福岡市西区今津 4820 番地の 1 http://www.rehab.go.jp/fukuoka/	福岡視力障害センター 電話 092-806-1361 FAX 092-806-1365	障害者総合支援法に基づく指定障害者支援施設として、肢体不自由者（主として頸髄損傷者）を対象に、自立訓練（機能訓練）及び施設入所支援の障害福祉サービスを提供しています。
国立障害者リハビリテーションセンター自立支援局 大分県別府市南荘園町 2 組 http://www.rehab.go.jp/beppu/	別府重度障害者センター 電話 0977-21-0181 FAX 0977-21-2794	
国立障害者リハビリテーションセンター自立支援局 埼玉県所沢市北原町 860 http://www.rehab.go.jp/chichibu/	秩父学園 電話 04-2992-2839 FAX 04-2995-2253	児童福祉法に基づく指定福祉型障害児入所施設として、知的障害のある児童を対象に、福祉サービスを提供しています。

上記電話番号は代表電話です。各施設の利用等の相談窓口は、支援課（秩父学園については地域支援課）となっております。

■所在MAP

