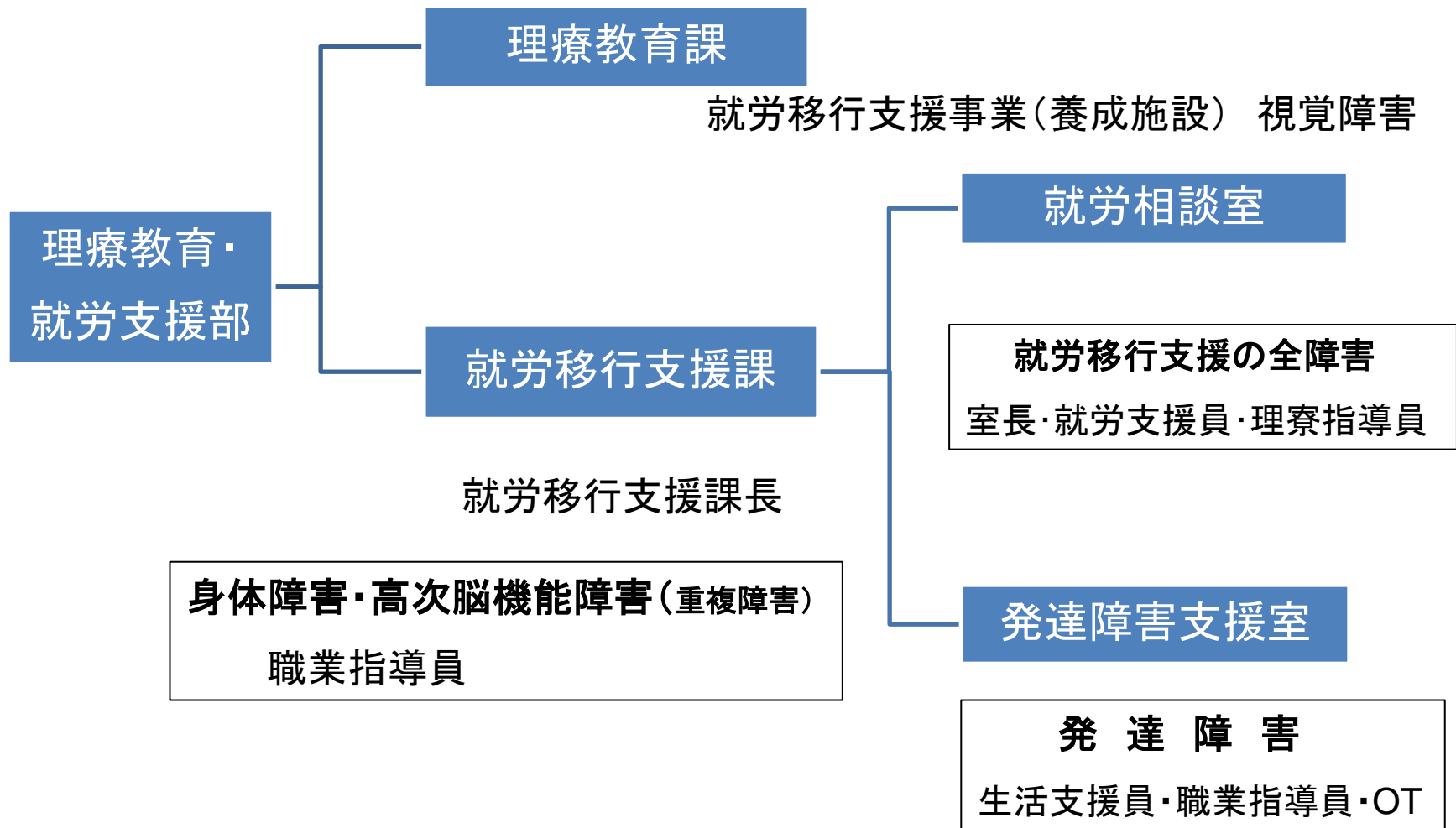


2015・10・23

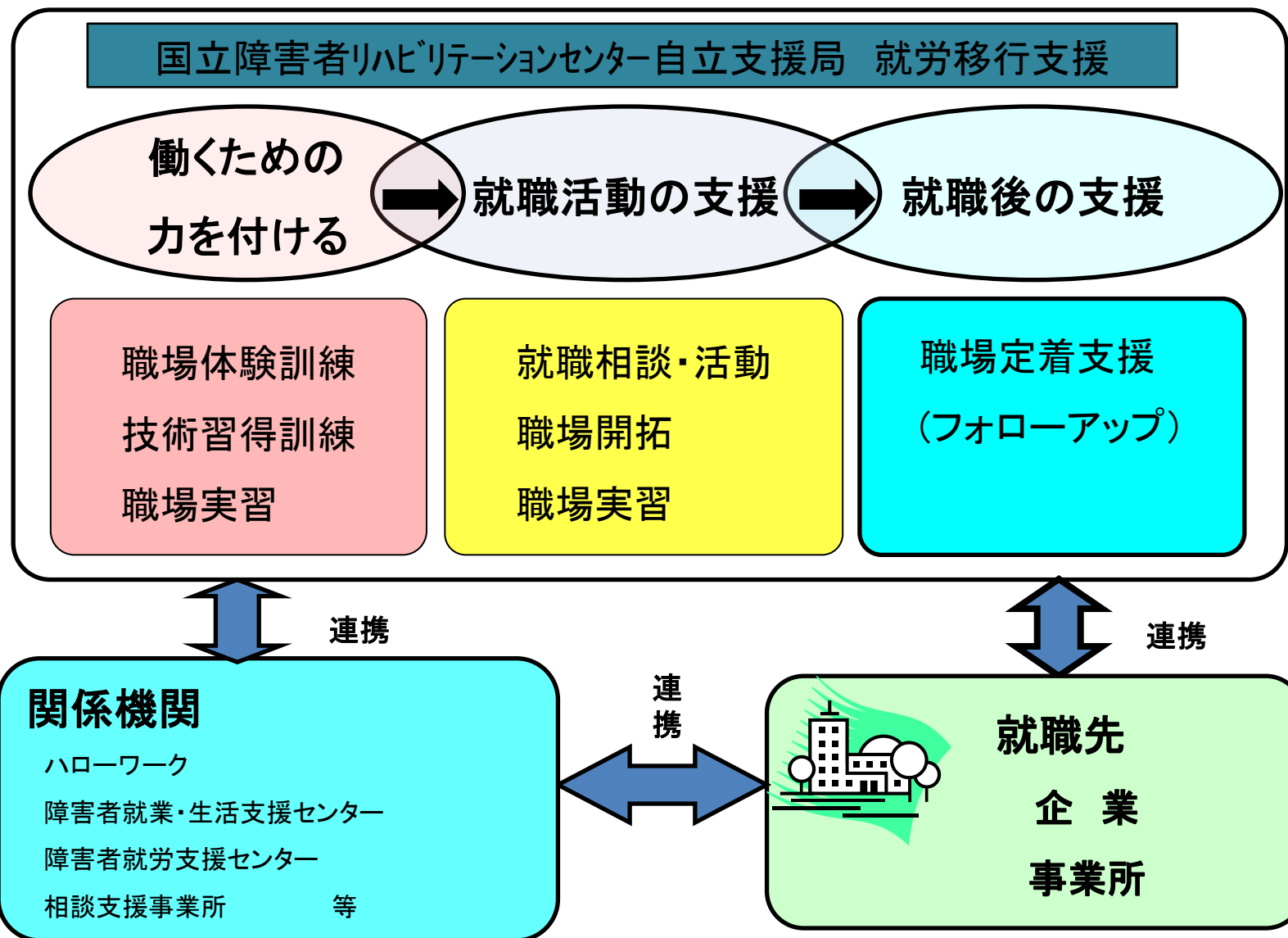
就労移行支援における 高次脳機能障害者の利用状況と事例

自立支援局 理療教育・就労支援部
就労移行支援課
秋山 静江

就労移行支援の支援体制と主な対象者



2 就労移行支援の内容



3 働くための力をつける

利用者の目標達成に向けた視点

- ① 作業や事務作業の体験を通して、人間関係をつくりながら働くこととは何かを学ぶ。
- ② 実際の職場に似た環境や実際の会社での実習を通して、働き続ける力を身につける。



職場の
ルール

就労の
マナー

労働
習慣

知識
技術

高次脳機能障害者の個別プログラム

9:00~16:00

時間	9~10	10~11	11~12	13~14	14~15	15~16
A さん 右片麻痺・失語	サービス系訓練 クリーニング (集配、仕分け等)	学習支援	サービス系訓練 クリーニング (集配、仕分け等)	作業系訓練 郵便物 封入封緘等	リハ体育	作業系訓練 郵便物 封入封緘等
B さん 左片麻痺・ 車椅子	事務系訓練 伝票チェック等	事務系訓練 伝票チェック等	自動車訓練	事務系訓練 名刺作成等	事務系訓練 名刺作成等	就労セミナー 面接練習
C さん てんかん	作業系訓練 ピッキング(事務用品)等	作業系訓練 ピッキング(事務用品)等	作業系訓練 ピッキング(事務用品)等	リハ体育	事務系訓練 データ入力等	事務系訓練 データ入力等

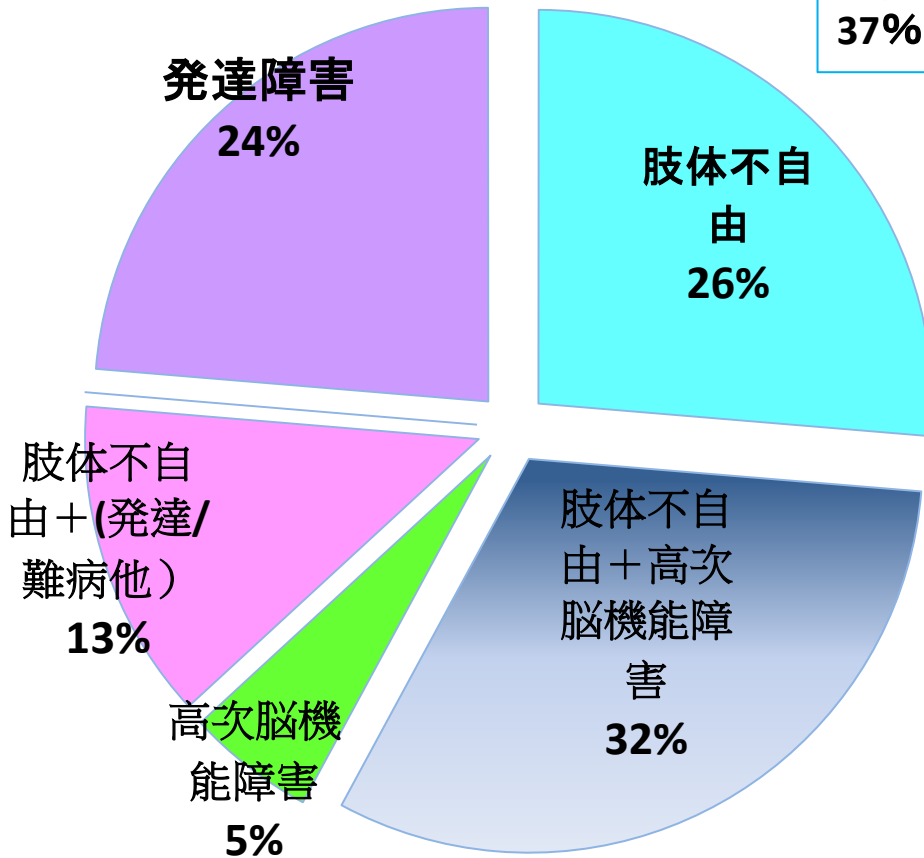
障 害 別 人 数

障 害 状 况	失語症	人数
肢体不自由	3	10
肢体不自由+高次脳機能障害	4	12
高次脳機能障害	1	2
肢体不自由+発達・難病他	0	5
視覚・聴覚・内部障害(单独)	0	0
発達障害	0	9
計	8	38

就労移行支援の利用者の障害状況

主たる障害別

高次脳機能障害
37%



年代	人数
10代	5(0/1)
<u>20代</u>	<u>14(3/6)</u>
<u>30代</u>	<u>10(3/5)</u>
40代	4(1/1)
50代	5(3/1)

(失語症/高次脳機能障害)

※重複障害 63%(24人)

高次脳機能障害の障害状況

主な症状

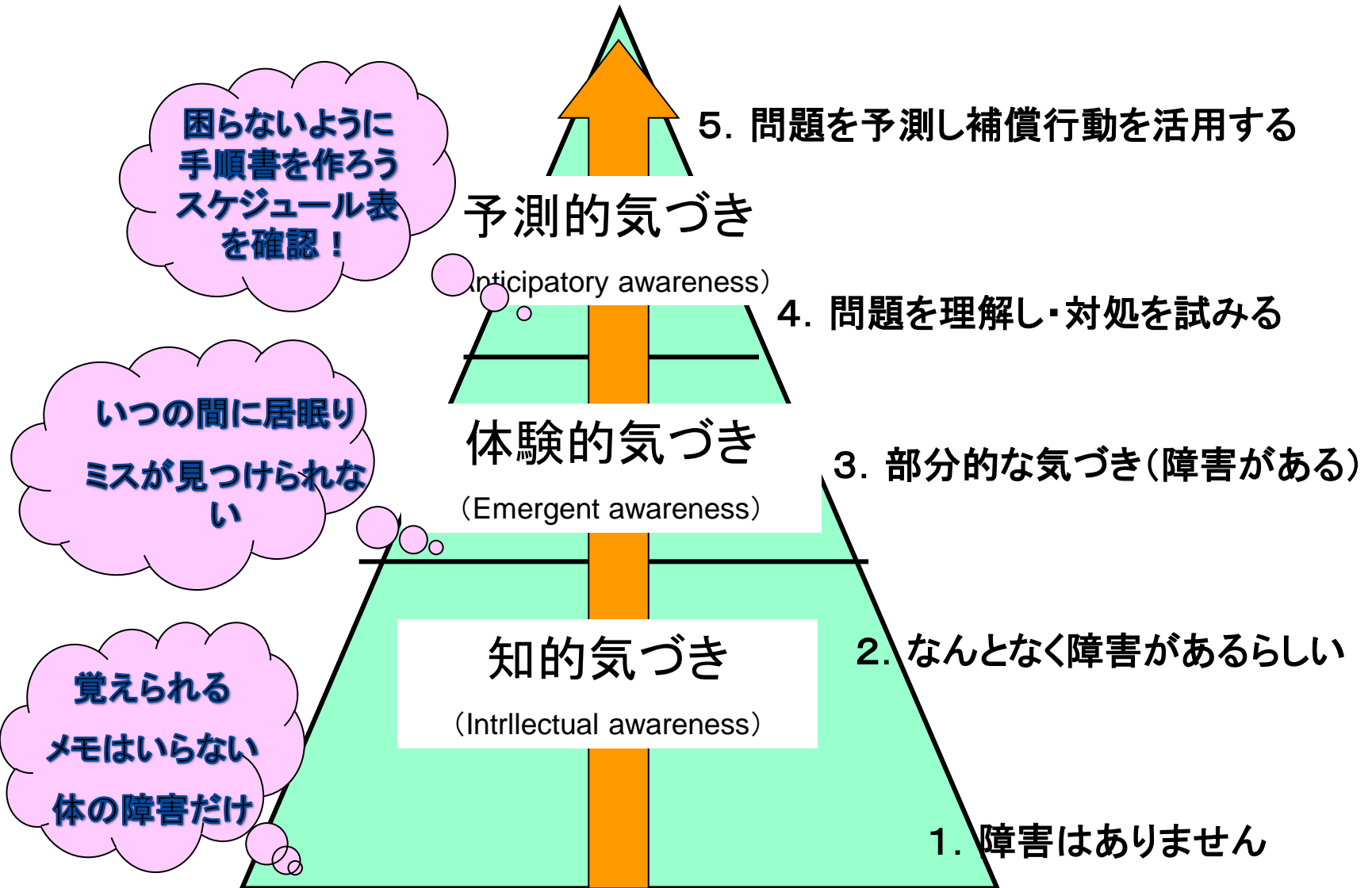
- 記憶障害⇒新しいことの記憶・同じことを聞く
- 注意障害⇒ぼんやり・同じミスを繰り返す
- 遂行機能障害⇒計画を立てる・計画通り行動
- 社会的行動障害⇒感情・要求コントロール・固執
- 自己認識⇒受傷前と変わらない・失敗は他人のせい

その他の症状

失語症・失認症・失効症・半側空間無視・地誌的障害等

障害の認識

(Bruce Crossonらによる自己認識の階層)



高次脳機能障害を持つ利用者の帰結

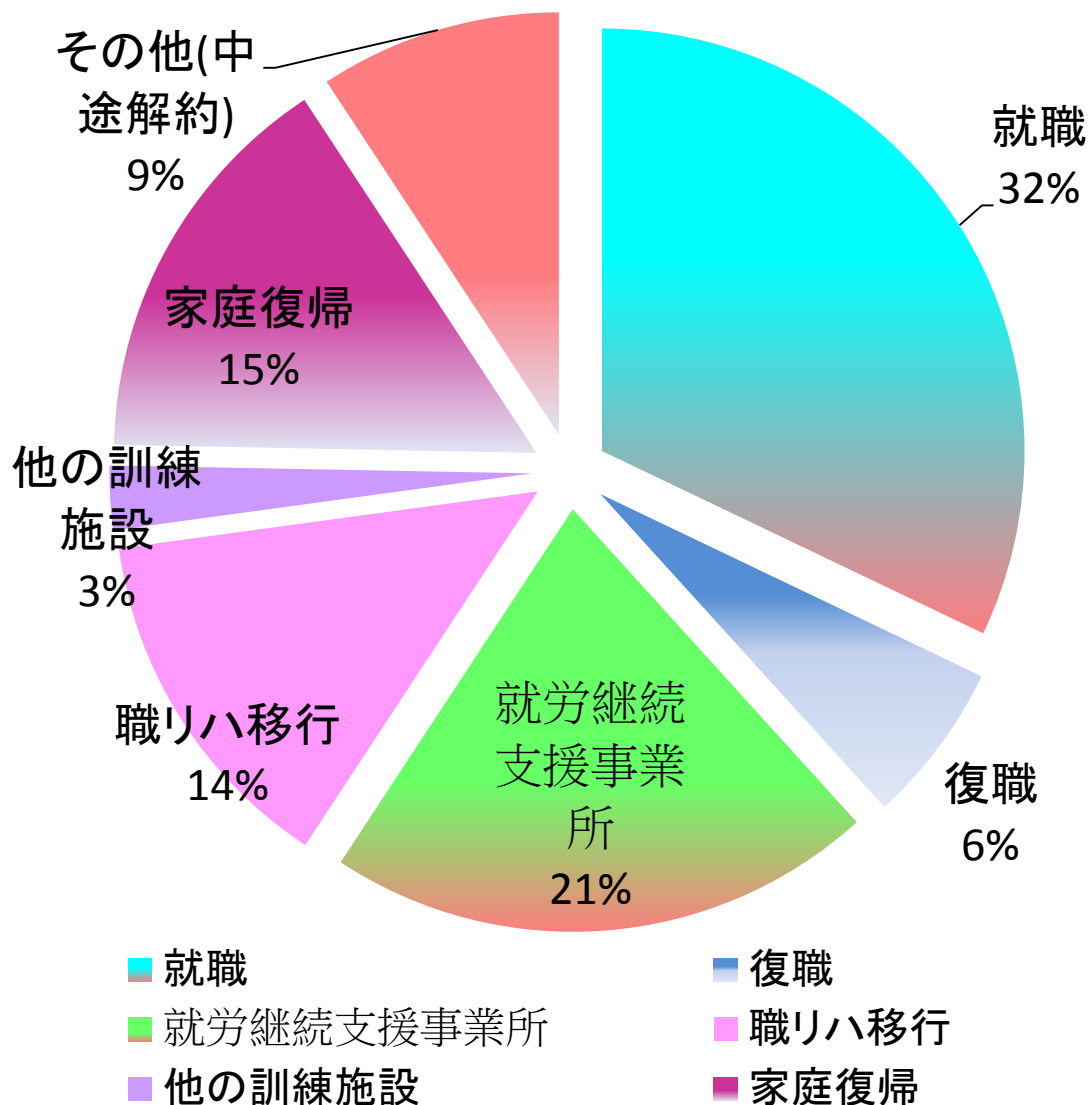
平成18年10月～

単位人

進路 \ 年度	18	19	20	21	22	23	24	25	26	合計
就職	3	7	6	7	8	7	5	6	3	52
復職	0	2	2	3	1	0	0	1	1	10
就労継続支援事業所	2	2	1	5	5	8	5	3	3	34
職リハ移行	4	10	1	0	2	2	0	2	1	22
他の訓練施設	0	1	0	0	2	0	1	0	0	4
家庭復帰	2	8	2	4	2	2	2	0	3	25
その他(中途解約)	2	0	3	1/3	4/6	1/1	2/3	6/8	3	29(14)
計	13	30	15	22	26	20	16	20	14	176(14)

解約実数は、29-(14人：未支援)=15人

高次脳機能障害者の訓練の帰結 平成18年10月～



帰結	人数
就職	52
復職	10
就労継続支援事業所	34
職リハ移行	22
他の訓練施設	4
家庭復帰	25
その他(中途解約)	15

家庭復帰(就職活動)含む

高次脳機能障害者の支援の難しさ

- ① 自己の障害への認識が弱く(又は薄い)支援の必要性が伝わらない。
- ② 就労移行支援の訓練を経験しなくとも就職がすぐ決まるが、すぐやめる。(結果、就労移行支援に来る)
- ③ 仕事が続かない理由を資格がないからと思っている。
- ④ 「障害があるので」と言って努力する勇気がもてない。
- ⑤ 支援機関との関係が繋がり難い。

平成26年度 就労支援実施状況(施設外支援の状況)

※平成27年 3月31日現在

	項目
求職活動	就労支援機関 利用・相談支援
	外来相談支援
	ハローワーク利用
	職場面接支援
	職場実習
	職場見学
職場開拓	職場開拓支援
職場定着	後支援
	訪問支援
総計 371件/延職員数535人/総時間数1286.5時間	

就労移行支援職場定着率の状況

H.18.10~

年度	就職数(復職含む)	定着者数	
		定着	定着率
2018年10月~	9	9	100.0%
19年度	21	21	100.0%
20年度	12	11	91.7%
21年度	19	18	94.7%
22年度	24	23	95.8%
23年度	20	16	80.0%
24年度	13	13	100.0%
25年度	13	11	84.6%
26年度	14	13	92.9%

定着率 平均 93.1% (修了後6ヶ月)

就労移行支援の帰結

H.18.10~

年度	就職				施設利用					就職活動継続 (家庭復帰)		修了者 合計
	就職	復職	小計	就職率	就労継続A	就労継続B	就労移行支援施設	小計	他施設利用			
18年度後期	8	1	9	42.9%	1	3	0	4	19.0%	8	38.1%	21
19年度	18	3	21	43.8%	1	2	0	3	6.3%	24	50.0%	48
20年度	10	2	12	54.5%	0	2	1	3	13.6%	7	31.8%	22
21年度	13	6	19	52.8%	1	5	2	8	22.2%	9	25.0%	36
22年度	20	4	24	55.8%	1	8	1	10	23.3%	9	20.9%	43
23年度	19	1	20	46.5%	2	10	4	16	37.2%	7	16.3%	43
24年度	12	1	13	41.9%	3	4	4	11	35.5%	7	22.6%	31
25年度	12	1	13	65.0%	3	4	0	7	35.0%	0	0.0%	20
26年度	13	1	14	58.3%	4	2	0	6	25.0%	4	16.7%	24

就業率 平均56.4%

勤務先例

- 銀行、派遣グループ会社、小売店チェーン会社等での事務
- 運送会社での運転者補助、運転者管理補助
- 電気設備会社での事務
- 駅売店やスーパーでの品出し前出し等
- ホテル、病院でのクリーニング
- クリーニング会社
- ステンレス製品製造工場での加工・組立て作業
- 図書館での図書管理補助
- 玩具、遊具などの製造・販売会社での倉庫内梱包作業
- 老人ホームでの介護補助及びクリーニング
- 老人ホームでの清掃等
- 遊興施設での清掃及び駐車場の管理
- 郵便局での仕分け
- 特例子会社 従業員管理業務
- 調理補助
- 内装工補助
- 美容師アシスタント など