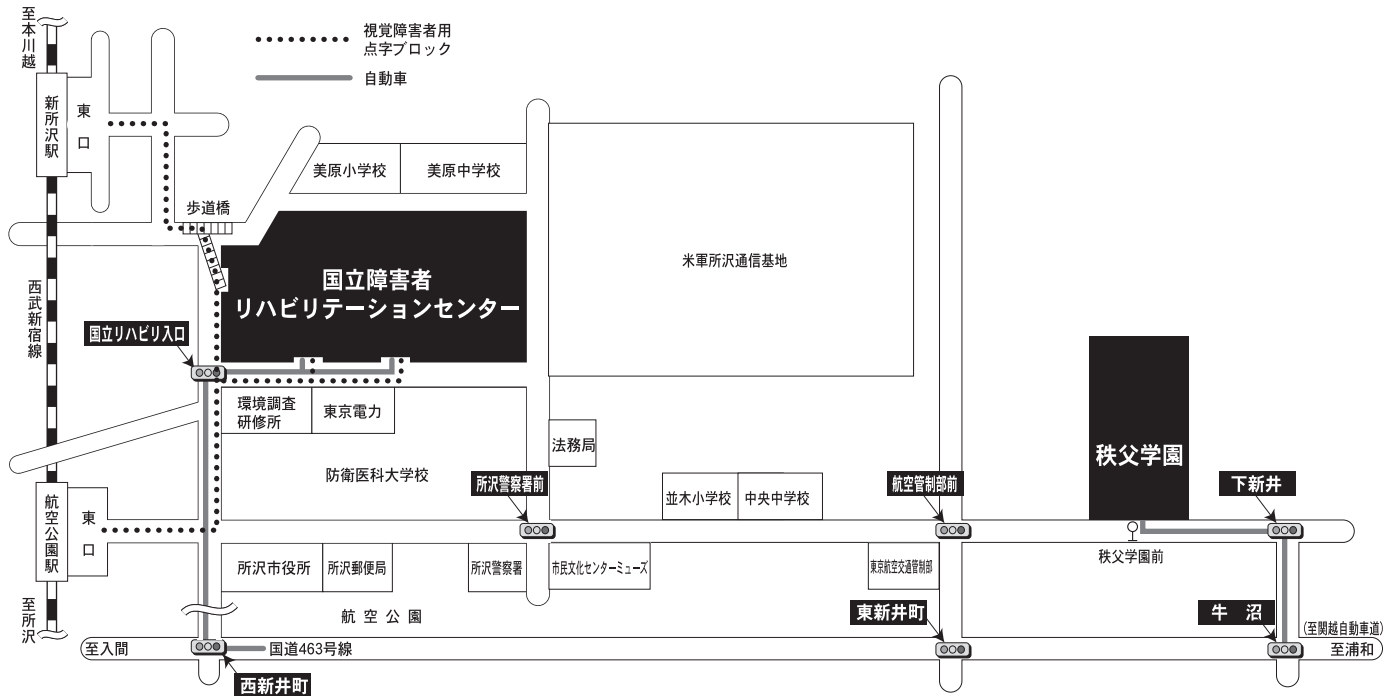


IV 参 考

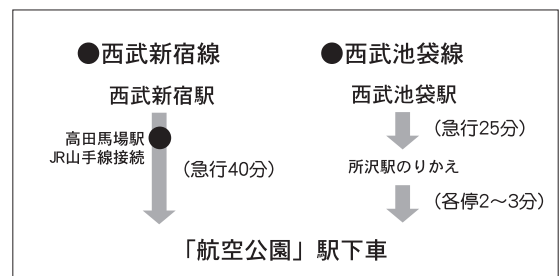
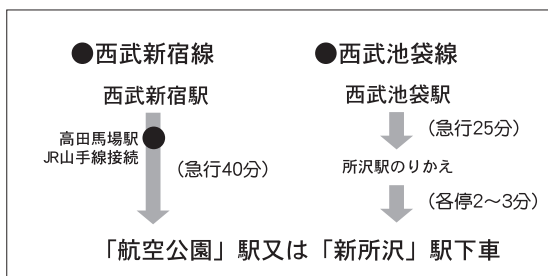
会場案内

(研修会の大部分は国立障害者リハビリテーションセンター学院又は秩父学園で行われますが、一部の研修会については、会場が異なる場合があります)

■ 会場案内図



■ 交通案内



(徒歩約15分)
国立障害者リハビリテーションセンター

「航空公園」駅東口より
西武バス「エステシティ所沢」行き
(約5分)

秩父学園

- 1 航空公園駅、新所沢駅には車イス利用者のためのエレベーターが設けられています。
- 2 航空公園駅、新所沢駅(東口)からセンターまで点字誘導ブロックが敷かれています。
- 3 航空公園駅からリフト付き市バス(ところバス)が運行されています。市内にお住まいの障害者の方は特別乗車証を提示することにより無料で利用できます。
- 4 所沢駅からセンターまでタクシーを利用すると約10分です。航空公園駅、新所沢駅からはタクシーで約5分です。

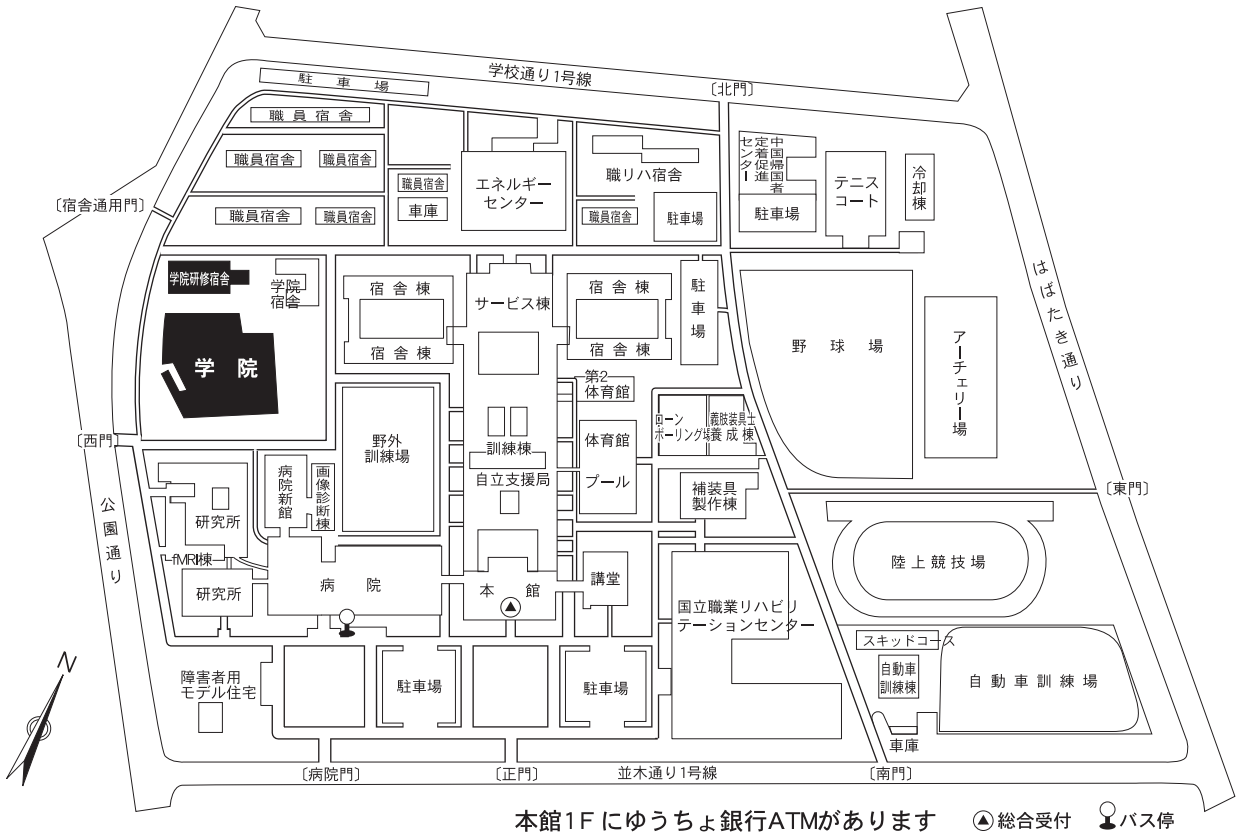
一つ手前のバス停名が「秩父学園入口」ですので、お間違えのない様ご注意ください。

●関越自動車道
所沢インターチェンジ「所沢方面」出口
(センターまで約30分)

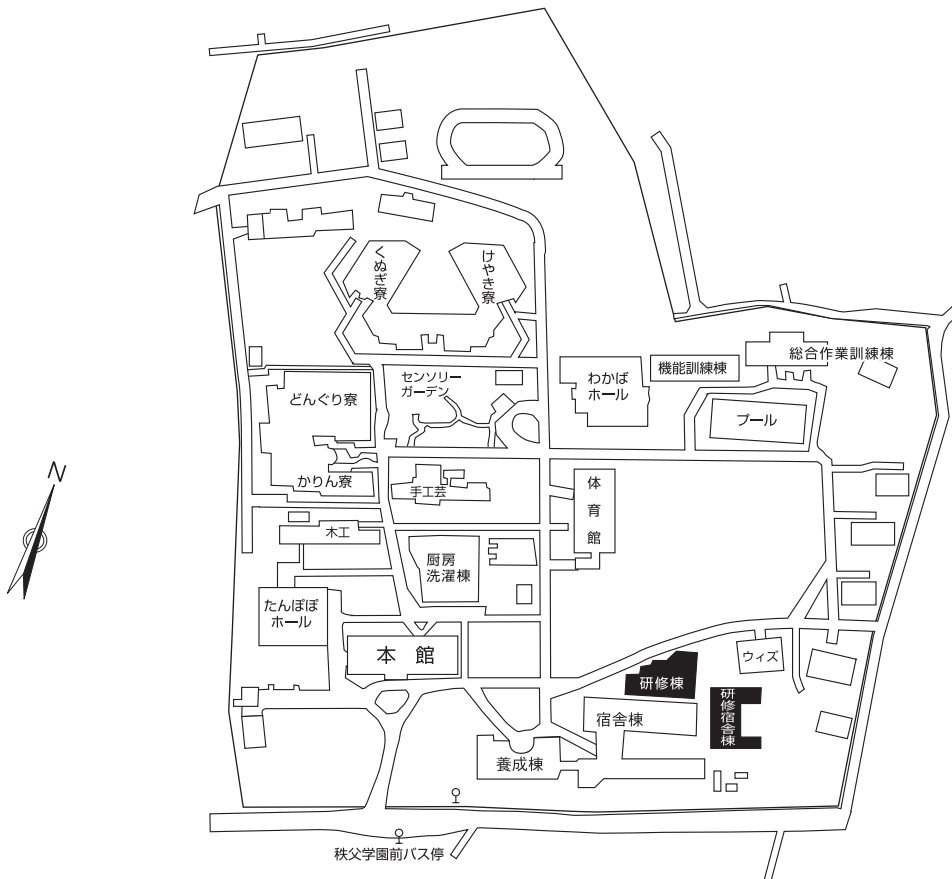
●関越自動車道
所沢インターチェンジ「所沢方面」出口
(秩父学園まで約20分)

各施設内 配置図

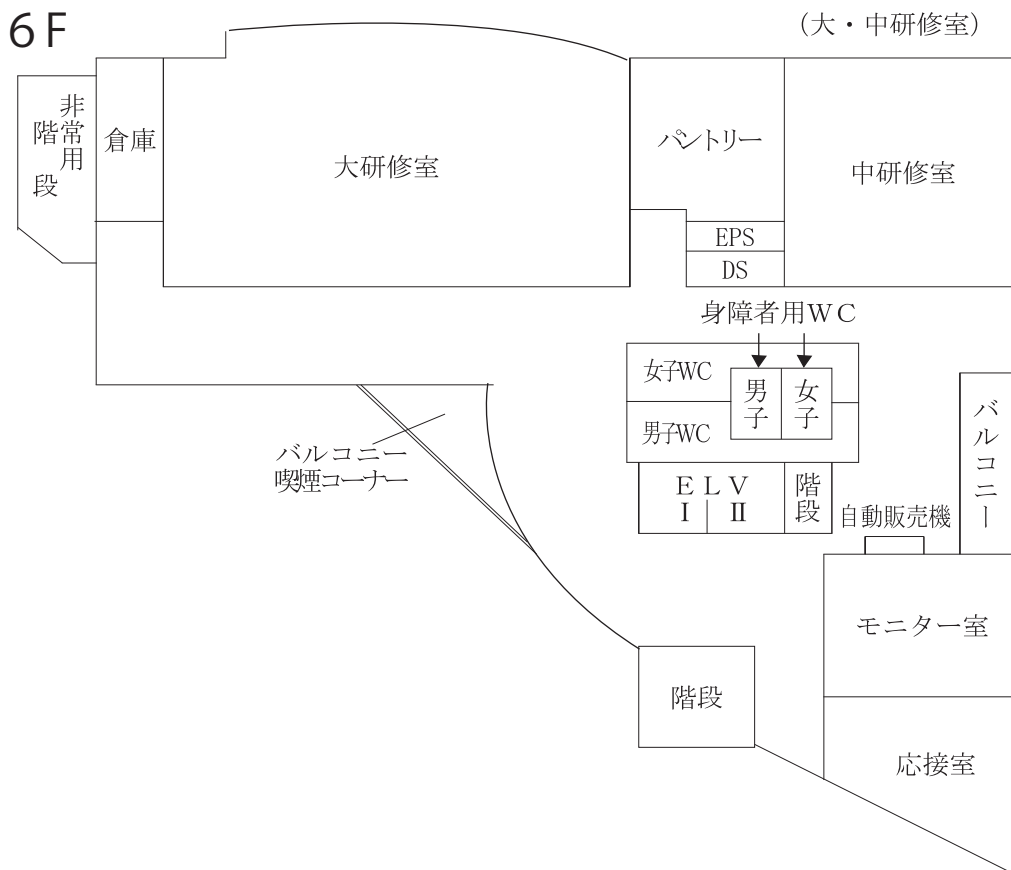
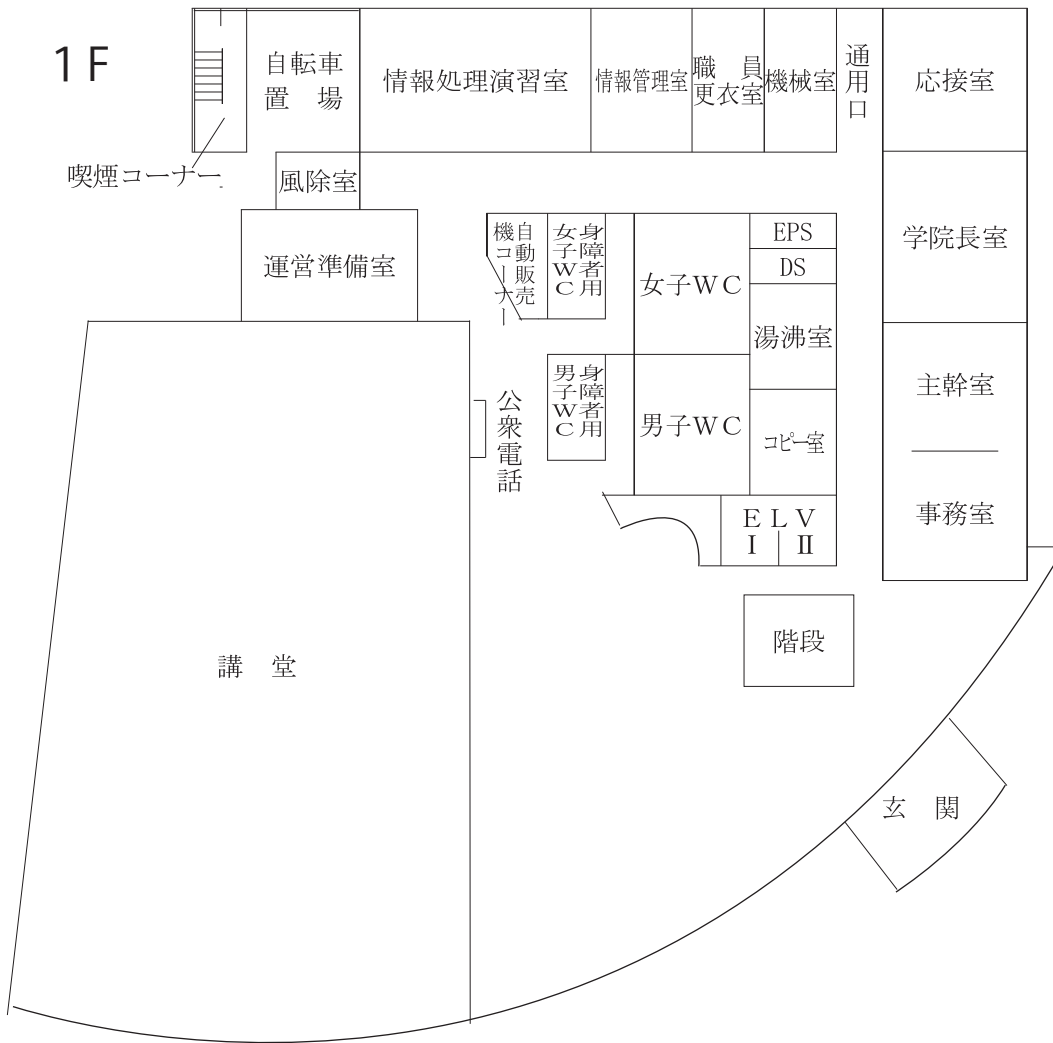
■ 国立障害者リハビリテーションセンター



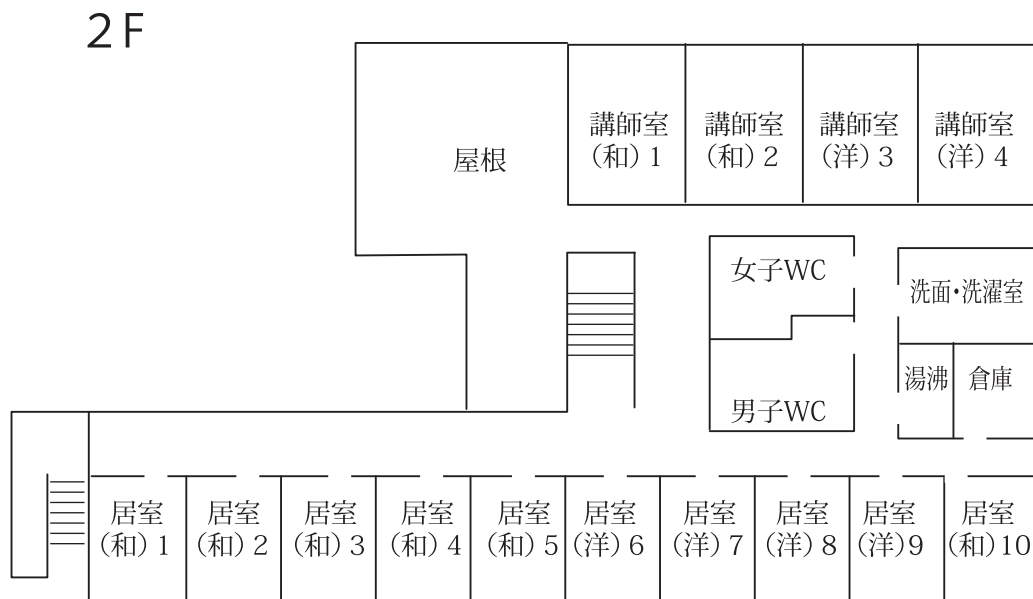
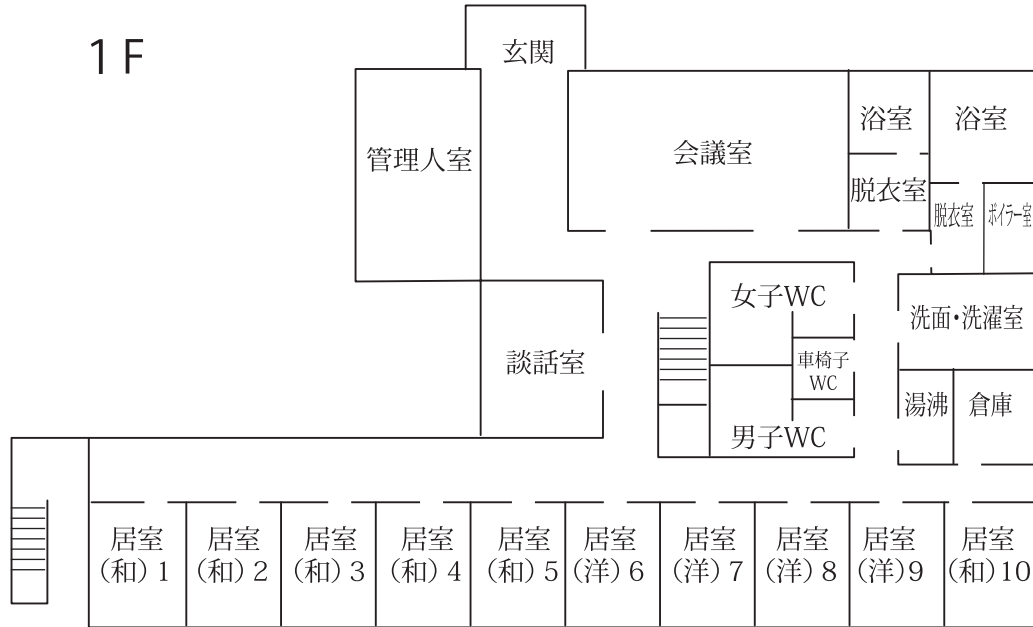
■ 秩父学園



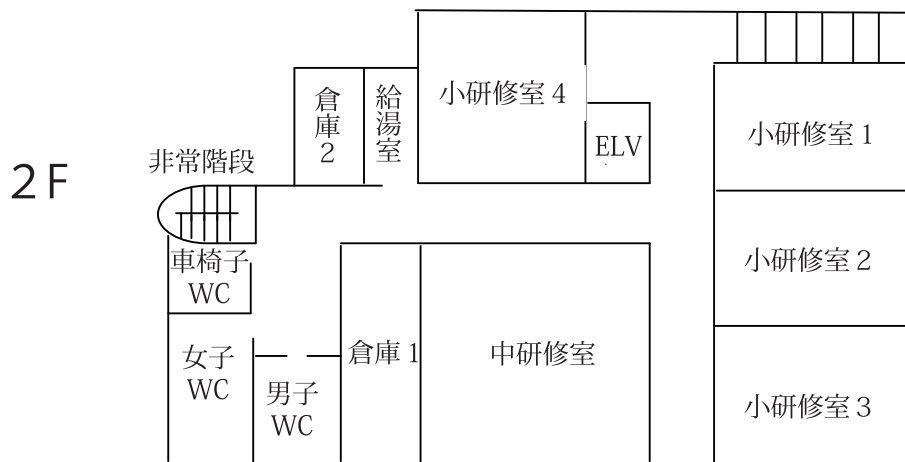
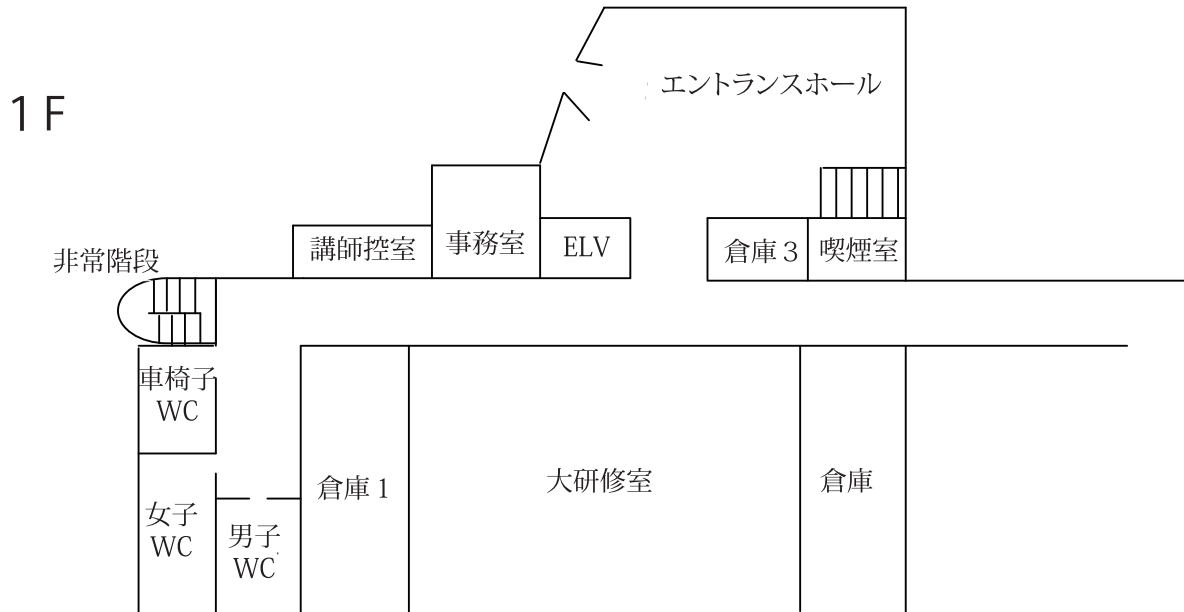
学院平面図



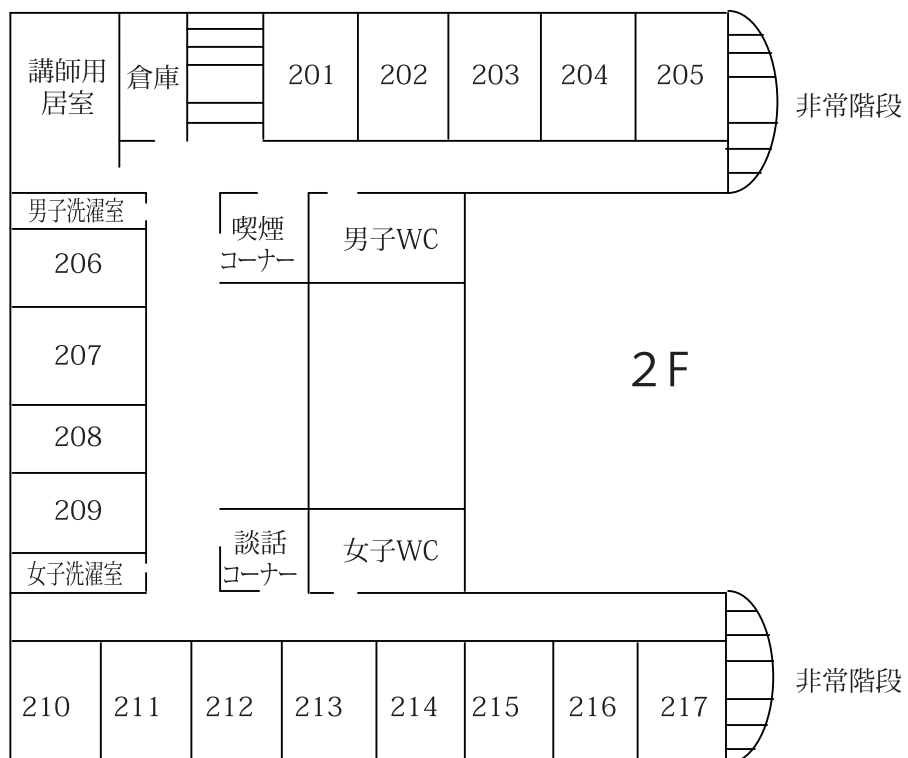
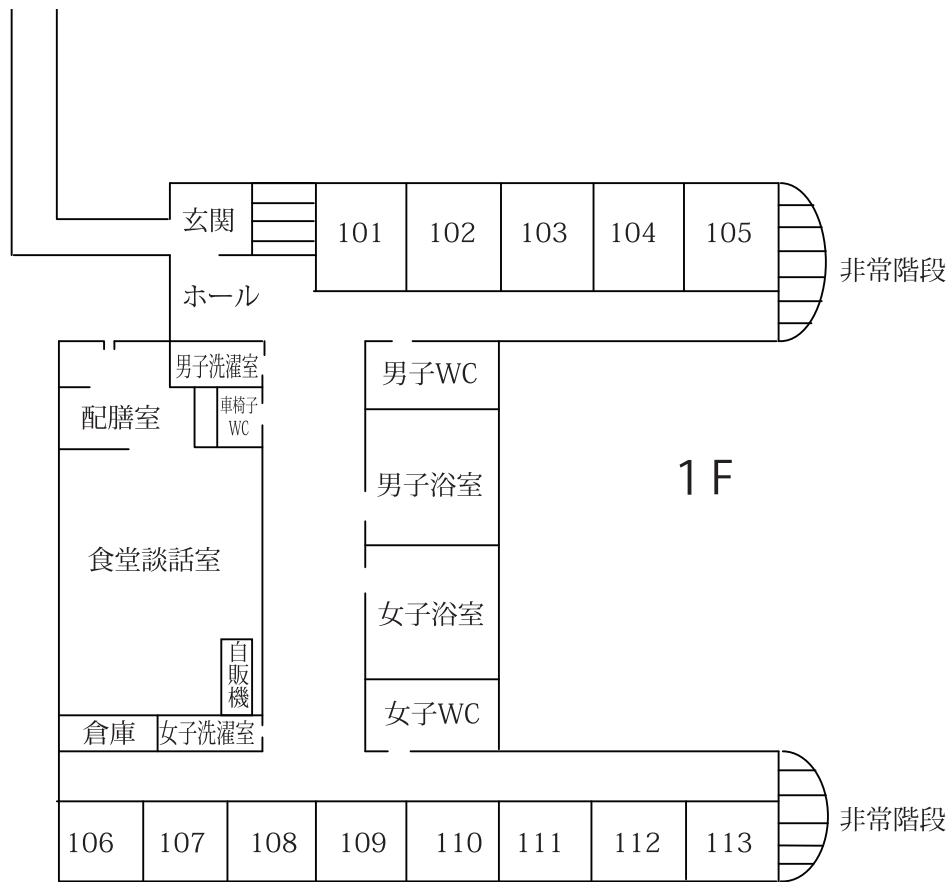
学院研修宿舍平面図



秩父学園研修棟平面図



秩父学園研修宿舍棟平面図



平成24年度 研修のご案内

平成24年3月 発行